



新聞聯絡人

史園 Summer

Adobe 大中華區公關經理

+86 13810050591

[sshi@adobe.com](mailto:sshi@adobe.com)

林元甲 Stanley / 巫宗城 Leo

天擎公關

(02) 2775-2840 Ext: 362 / 359

[adobe@grandpr.com.tw](mailto:adobe@grandpr.com.tw)

即刻發布

## Photoshop 發布重大更新：基本編輯及合作功能將擴展至網頁 Beta 版



台灣 — 2021 年 10 月 28 日 — Adobe 於今年的 Adobe MAX 大會上發表 Photoshop 桌面及 iPad 版重大功能更新，並推出 Photoshop 網頁版的 Beta 版本。Photoshop 網頁版 (Beta) 是 Adobe 邁入 Creative Cloud 網頁版願景的第一步，用戶無需下載或啟動 Photoshop 軟體即可在瀏覽器上打開並檢視工作、回覆意見並進行簡單的編輯。

### Photoshop 桌面版更新

#### 懸停自動遮色片物件選取工具

物件選取工具效能現已大幅提升。只需將游標停留在欲選取的影像上，Photoshop 便會自動辨識可能想要選取的目標，用戶只需輕輕點擊即可選取。此選取工具功能目前能夠偵測影像中大多數物件，選取的精確度也有提高並

能夠保留更多物件邊緣細節。未來此功能也將隨著 Sensei AI 機器學習模型的升級持續精進，以偵測更多類別的物件。



圖一：只需將游標停留在欲選取的影像上，Photoshop 便會自動辨識可能想要選取的物件，之後只需輕輕點擊即可選取物件。

### 一鍵為圖層中所有物件加上遮色片

新選單項目將加快製作遮色片的速度。此項工具運用物件選取工具的智慧，一鍵即可輕鬆為圖層內偵測到的所有物件加上遮色片。

### 全新神經網路濾鏡

Adobe 去年發布的神經網路濾鏡是 Photoshop 內的一個工作區，包含了由 Sensei 人工智慧支援的非破壞性濾鏡，幫助用戶簡化許多原先複雜的工作流程，透過一鍵或簡單的滑軸在幾秒內完成創意內容。今天，Adobe 推出了 Beta 版神經網路濾鏡及意見回饋工具，藉由用戶的回饋以改進功能。以下是全新 Beta 版濾鏡的介紹：

1. **景觀混合變換濾鏡 (Landscape Mixer)**：景觀混合變換濾鏡可任意結合兩幅風景影像，瞬間創造全新風景、概念藝術或天馬行空的場景。例如將陽光明媚的夏日圖像轉換為冬景，將樹上的綠葉轉換為秋葉；或將正午拍攝的照片轉變為日落黃金時刻的效果。場景中的人物或其他主體，也將被自動套上遮色片，融入新建的圖像。



圖二：景觀混合變換濾鏡可任意結合兩幅風景影像，瞬間創造出全新風景、概念藝術或天馬行空的場景。



圖三：原圖使用景觀混合變換濾鏡後，地貌與沙漠景觀結合，健行者也自動融合於場景的新光影之中。

2. **色彩轉移濾鏡 (Color Transfer)**：色彩濾鏡可擷取特定影像配色，使其應用於不同影像並創作出更合乎期待的外觀，為工作流程節省大量時間。





圖四：色彩轉移濾鏡可將參考圖片的色彩轉移至創作的圖像上，使其擁有類似參考圖片的色調。

3. **調和濾鏡 (Harmonization)**：調和濾鏡利用 Adobe Sensei 機器學習的強大能力，將一個圖層上某個元素的顏色和色調與另一個圖層搭配。



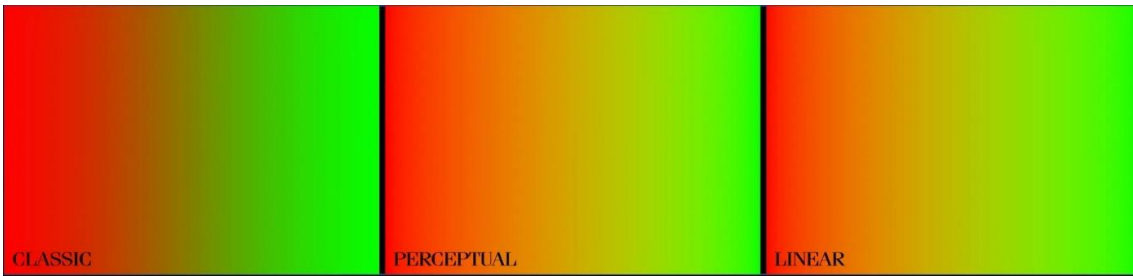
圖五：調和濾鏡可針對想要的效果智慧調整色調和明暗，讓您更快速地創造出完美無瑕、逼真的複合影像。

其他神經網路濾鏡也釋出增強功能，例如更新後的上色濾鏡僅需片刻時間即可以更鮮豔、自然的色彩栩栩如生地呈現黑白影像、景深模糊濾鏡現可套用更自然的模糊背景等等。

### 漸層功能增強

漸層是諸多工作流程中的基本工具。增強的漸層功能應用了新的增值法選項，使漸層的色彩融合將更為自然，且更接近實體世界所見的漸層色彩。現在將有三種漸層可供使用：

1. **經典模式**：此設定保留了 Photoshop 過去漸層顯示的方式。
2. **感知模式**：此設定所顯示出的漸層效果將最接近人類在實體世界感知及融合光線的方式，為 Photoshop 桌面及 iPad 版新的預設模式。
3. **線性模式**：此設定通常用於其他應用程式，包括 Illustrator，同時漸層顯示的方式也更接近自然光下的漸層。



圖六：增強的漸層功能能使漸層的色彩融合將更為自然，更接近實體世界所見的漸層色彩。

### 與 Illustrator 互通操作

現在，從 Illustrator 複製貼上向量形狀，如矩形、多邊形、圓形、線條和複合路徑至 Photoshop 時，將能在 Photoshop 內保持填色、筆畫和不透明度等編輯屬性，並保留複合路徑、形狀、使用路徑管理員和剪裁遮色片。此外，複製到 Photoshop 的群組和圖層若因不支援某項功能無法維持 Illustrator 的可編輯性時，也能夠盡量維持視覺擬真度使其更貼近於 Illustrator 中的創作。

### 增強色彩管理和 HDR 功能

Photoshop 現已支援 Apple 的 Pro Display XDR，讓用戶能更完整的檢視設計，使肉眼所見的色彩更豐富鮮豔並更貼近自然界中的顏色。此外，在正確連接的前提下，Photoshop 也將可直接顯示於支援 HDR 的顯示螢幕。



圖七：Photoshop 現已支援 Apple 的 Pro Display XDR，使所見的色彩更豐富鮮豔並更貼近自然界中的顏色。

### 增強文字圖層的語言支援

Photoshop 納入文字圖層的語言支援增強功能，為世界各地的語言提供無縫且統一的支援服務，包含了日語、中文和韓文。透過增強的文字圖層語言支援功能，Photoshop 的文字屬性面板將提供進階的整合排版功能，並支援雙向文本（由右至左的語言）。

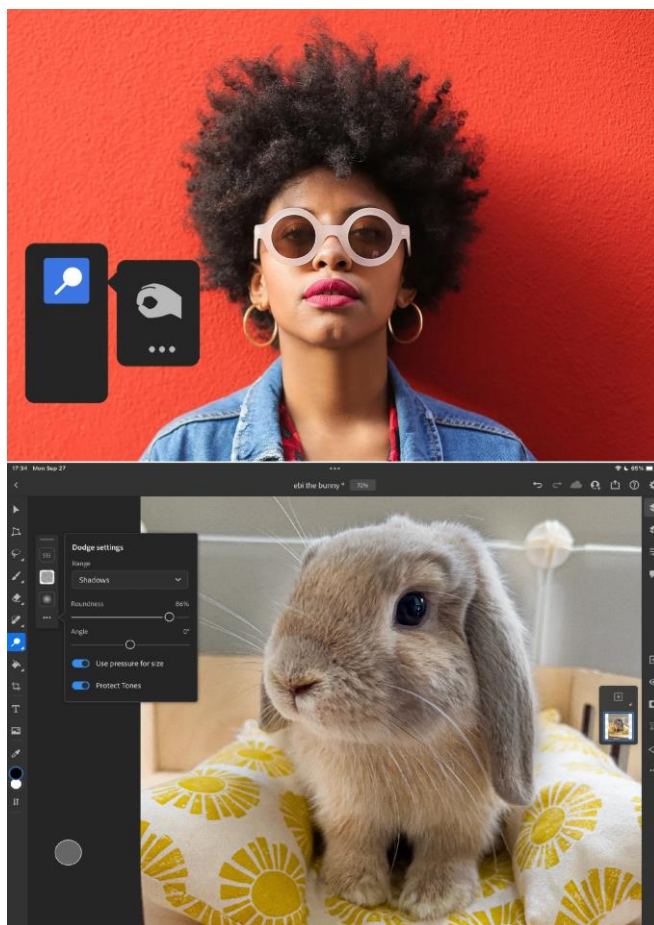




非破壞性工作流程對 Photoshop 用戶而言至關重要。現在，iPad 版的智慧型物件和桌面版具有相同屬性，任何圖層或圖層群組皆可轉換為智慧型物件，使變形和濾鏡保持非破壞性。

### 加亮及加深

用戶現可使用直接來自 Photoshop 桌面版的「加亮」及「加深」工具將影像區域變亮或變暗，以調整陰影、中間色調、筆刷圓滑度和角度。



圖十：來自 Photoshop 桌面版的「加亮」及「加深」工具現已可在 iPad 版本中使用。

## Photoshop 網頁版 (Beta)

Photoshop 網頁版 (Beta) 現在已可在 Chrome 和 Edge 瀏覽器上運行，提供注釋工作流程試用並測試部分 Photoshop 編輯功能。用戶無需下載或開啟任何應用程式即可在瀏覽器中開啟並檢視 Photoshop 雲端文件、提供意見並進行基本編輯。

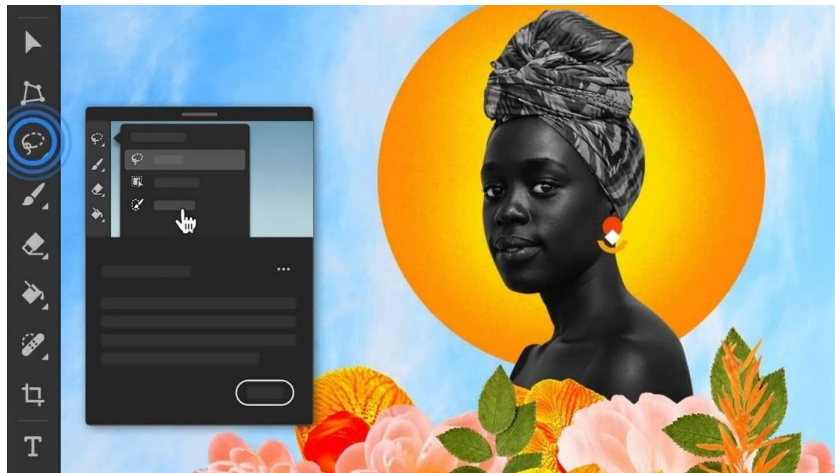
Photoshop 網頁版 (Beta) 所推出的功能如下：

### 注釋、釘選和註解

用戶可透過透過文件共用，邀請他人進行編輯並與內外部利害關係人及客戶共同管理意見回饋和編輯權限，或發送僅供檢視注釋、上下文釘選和註解的連結。

### 編輯

Photoshop 網頁版 (Beta) 中將會提供從潤飾及調整影像的工作流程開始著手的有限編輯功能，如簡單圖層、選取工具、遮色片等。



圖十一：Photoshop 網頁 Beta 版中將會提供從潤飾及調整影像的工作流程開始著手的有限編輯功能。

### 關於 Adobe

Adobe 經由數位體驗改變世界。如需更多資訊，請造訪 <https://www.adobe.com/tw/>。

###