



新聞聯絡人

史園 Summer

Adobe 大中華區公關經理

+86 13810050591

sshi@adobe.com

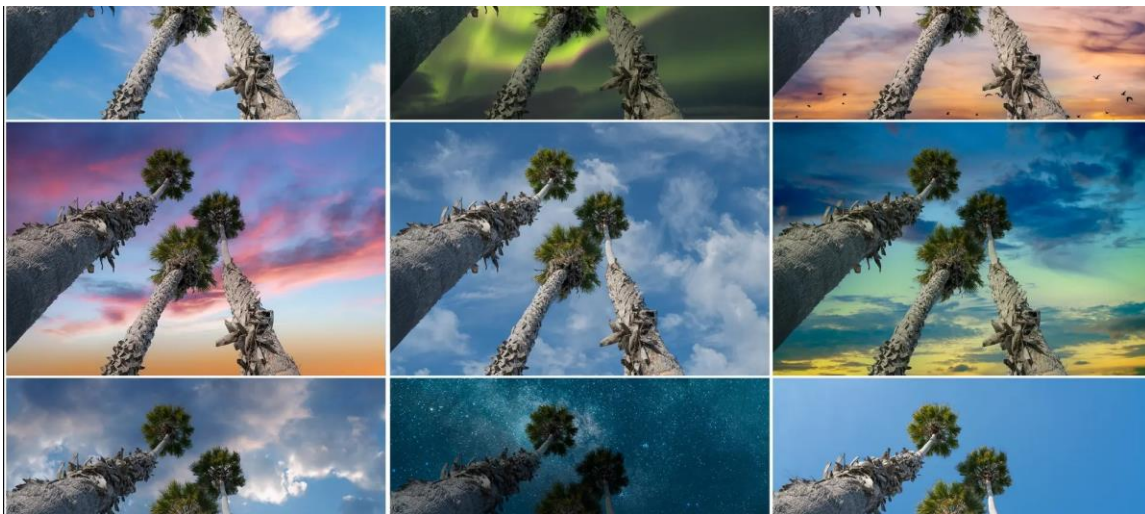
林元甲 Stanley / 巫宗城 Leo

天擎公關

(02) 2775-2840 Ext: 362 / 359

adobe@grandpr.com.tw

即刻發布



Adobe Photoshop 桌面及 iPad 版推出天空替換、修復筆刷和魔術棒等重大功能更新

台灣 — 2021 年 8 月 18 日 — Adobe 宣布推出 Photoshop iPad 版和桌面版新功能，並同步釋出「探索」面版的最新消息。「探索」面版是一項結合教學、一鍵操作和其他功能的創新技術，協助用戶在使用 Photoshop 時加速產出成果。下列為新功能相關資訊：

Photoshop iPad 版

修復筆刷

Photoshop iPad 版現在提供與桌面版同樣效果驚奇的修復筆刷功能。用戶只需要使用 Apple Pencil，便可從影像或圖案取樣像素進行繪圖來修復瑕疵。取樣後的像素紋理、亮度、透明度和明暗度將其餘的原始影像完美融合，以達到精準修圖的目的。修復筆刷功能位於工具列的「修補工具」中，提供用戶所需的所有設置與控制功能，包含擴散、混合模式和筆刷角度等。

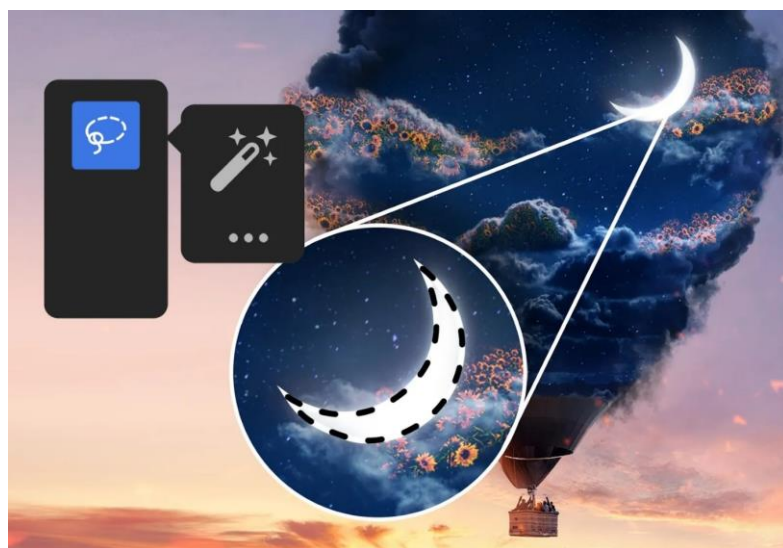


圖一：用戶可藉由 Apple Pencil 在 Photoshop iPad 版使用修復筆刷功能。

魔術棒

[Photoshop](#) 旨在於任何可能的檔案中創造完美無缺的影像。Adobe 先前率先在 iPad 中導入了 Photoshop 由 [Sensei](#) 和 AI 驅動的自動化選取工具，如「選取主體」和「調整邊緣」等，讓用戶只需一鍵操作便盡收成果；如今 iPad 版 Photoshop 更新增了魔術棒工具。

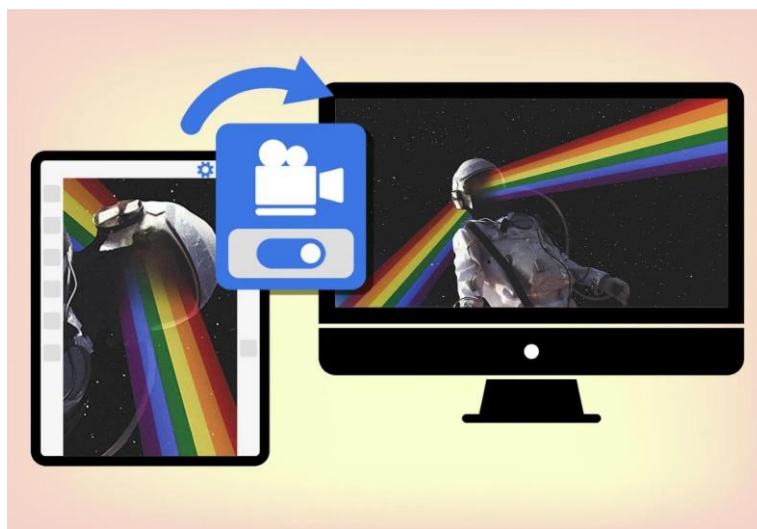
魔術棒工具功能在 Photoshop 中廣受好評且實用。此功能可快速從底圖背景擷取物件、選取形狀不規則的區域或選取色彩鮮豔的元素。此工具可協助用戶根據色調和顏色選取所需的影像區域，輕鬆調整容許度和許多其他特性，以獲得最精準的選取結果。魔術棒工具位於工具列上的「選取工具」。



圖二：Photoshop iPad 版現已導入魔術棒工具。

畫布投影

畫布投影功能協助創作者在大螢幕上即時分享畫面或與他人共同合作。透過 HDMI 或 USB-C 線，用戶可將 iPad 畫面外接至顯示器或電視螢幕。此全螢幕投影至顯示器的過程無需經由 Photoshop UI，且在編輯檔案的同時可即時顯示畫面。用戶可在應用程式設定內的「一般顯示選項>進階設定」啟用畫布投影。



圖三：畫布投影功能協助創作者在大螢幕上即時分享畫面或與他人共同合作。

Photoshop 桌面版

「天空替換」增強功能

「天空替換」功能現已新增許多壯麗的天空影像可供選取，並可一次匯入高達 5,000 張的天空影像。

Photoshop 的「天空替換」功能中加入了全新的「[取得更多天空](#)」（Get More Skies）選項，提供各式天空影像讓用戶選擇。該選項內含導向 Adobe 的 Discover 網站的連結，用戶可輕鬆地於網站一鍵下載各種專業、優質的天空預設集，其中包括夜景、煙火或令人驚嘆的日落影像。

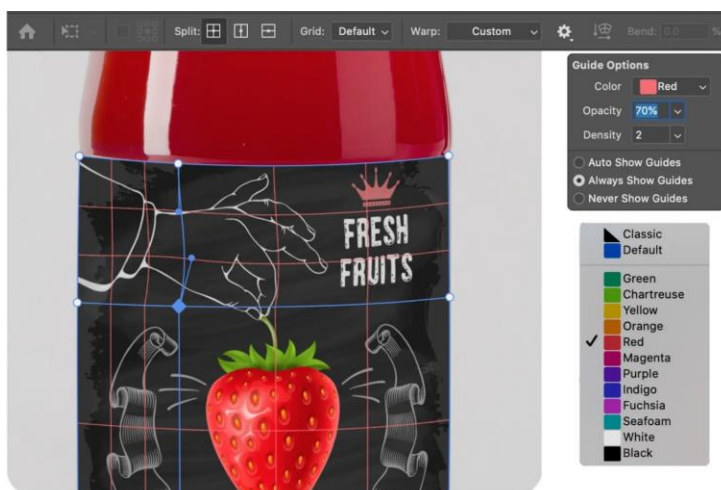


圖四：Adobe 的 Discover 網站提供各式影像資產供用戶選擇。

變形彎曲貝茲曲線把手

現在用戶可以透過移動獨立的貝茲曲線把手控制「變形彎曲」度。利用最佳化過的鍵盤快捷控制，此功能可調整邊緣和「分割彎曲」點功能，讓包裝設計師等需要在瓶身、外盒和其他表面上延伸和彎曲影像的工作者創造以往無法達到的變形效果。

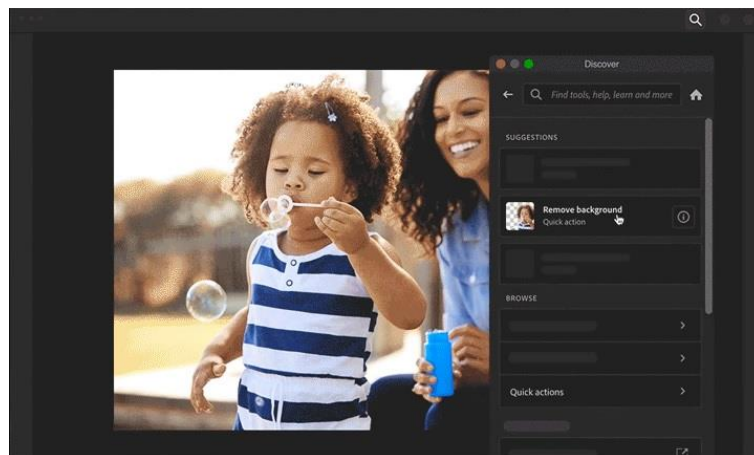
此功能若與今年 5 月推出之「彎曲參考線」功能中的自訂顏色和不透明度搭配使用，效果更佳。用戶可以調整這些選項使其與影像顏色更容易產生對比；此外，也可自訂其他設定，如彎曲參考線顯示的時機和數量。此功能在「變形彎曲」啟用時位於「選項」列中。



圖五：用戶現可透過移動獨立的貝茲曲線把手控制「變形彎曲」度，創造以往無法達到的變形效果。

運用「探索」面板搜尋內容

Photoshop 全新的「探索」面板提供用戶簡單方法在應用程式內搜尋創作相關的內容。只要使用快捷鍵 Command+F (macOS) 或 Ctrl+F (Windows)，或點選應用程式列頁頭的搜尋圖示便可啟動搜尋。



圖六：Adobe 新增許多快速操作功能為用戶執行複雜的工作流程。

用戶可於搜尋結果中找尋工具、選單項目、工作流程並選取所需的選項。此外，「探索」面版也提供了實作教學，可引導用戶完成工作流程，亦可學習軟體新技能。

除了以上功能更新，Adobe Photoshop 也針對原有的諸多工作流程進行修復與改善，包含整體應用程式的畫面縮放流暢度，以及將神經網路濾鏡中的「風格轉換」納入預設影像功能、「超級縮放」的執行範圍從影像的裁切部分擴展至整個圖層等，不懈地打造體驗升級。

關於 Adobe

Adobe 經由數位體驗改變世界。如需更多資訊，請造訪 <https://www.adobe.com/tw/>。

###