



新聞聯絡人

史園 Summer

Adobe 大中華區公關經理

+86 13810050591

sshi@adobe.com

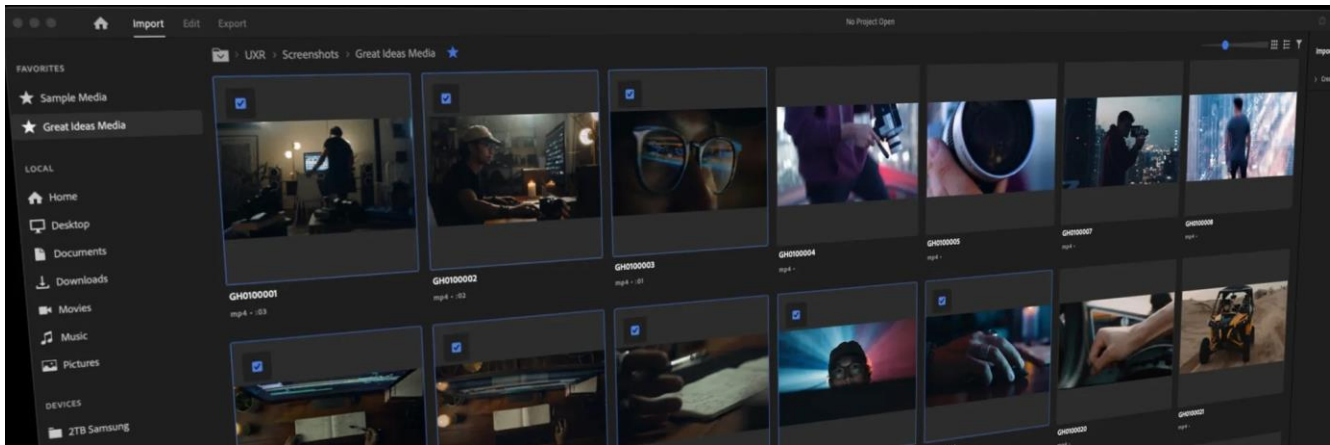
林元甲 Stanley / 巫宗城 Leo

天擎公關

(02) 2775-2840 Ext: 362 / 359

adobe@grandpr.com.tw

即刻發布



Adobe Premiere Pro 帶來煥然一新的介面更新

台灣—2021年7月6日 - Adobe 宣布推出 Premiere Pro Beta 版本介面與匯出、匯入流程更新，以因應用戶不斷變化的創意工具使用方式。更新後的 Premiere Pro Beta 版被打磨為操作更直觀且功能更強大的編輯工具，幫助新世代創作者迅速產出優質內容並最佳化多種社群平台的創作，提供實現創意願景所需之與時俱進的管道。

全新介面和匯入模式：透過直觀的設計激發創意

新匯入模式如今更為順暢，並提供以媒體為優先的體驗，著重社群影片創作者和編輯者的優先要務，使其能迅速簡便地存取內容。用戶依然可透過資料夾或媒體瀏覽工具匯入檔案，但我們移除了新增專案或新增序列時繁瑣的設定對話框，為創作者提供更清晰的路徑來新增專案。同時，Premiere Pro Beta 版本也為經驗豐富的編輯人員保留了更優越的工作流程，讓他們可從多種路徑匯入媒體檔案，或從儲存在相機和常用資料夾中預覽剪輯。

此外，標題欄(Header Bar)設計也已更新，以無縫整合編輯流程的核心階段：匯入、編輯和匯出。用戶也可在標

題欄直接選取特定任務的工作區下拉選單和快速匯出功能，連接至最新創作的檔案。新標題欄將成為 Creative Cloud 應用程式共通的设计元素，以支援匯入/匯出功能，並為用戶在使用不同工具時提供一致性。

最佳化匯出流程

現今的影片創作者及編輯者持續面臨挑戰，除了傳遞針對多種社群平台和傳遞格式優化的內容外，還必須縮短處理時間。過去若不清楚特定社交媒體的慣用格式，在 Premiere Pro Beta 版本中執行此項操作既複雜且難以管理。雖然 Premiere Pro Beta 版本已提供社群媒體匯出功能，但仍有很多用戶尚未知曉。有鑑於此，我們將 Premiere Pro Beta 版本的匯出功能從原先以格式為主的方式改為以目標為優先的設計。

全新匯出模式可以內容發布的平台為標準交付影片，更輕鬆地將數個檔案匯出至本機硬碟。用戶可快速選定特定的媒體格式或想上傳的社群媒體平台（如 YouTube）、使用自動的設定來輸出影片、在發布前進行預覽、並在準備就緒時直接上傳影片。此外，Adobe 也正積極開發新功能，未來用戶在輸出和上傳過程中，可同時繼續編輯，無需中斷創作流程。這些用戶體驗的改善可快速高效地匯出影片至熱門社群媒體平台，而且不影響嫺熟的用戶使用更靈活和更有衝擊力的選項。

Adobe 志在將 Premiere Pro 打造為操作更直觀且功能更強大的編輯工具，而對於匯入和匯出體驗的更新只是個開始。Adobe 目前正全面檢視整體編輯體驗，以建立一個可因應現今需求並預測未來可能性的架構。

瞭解更多關於 [Premiere Pro 新匯入、匯出和標題欄](#) (Beta) 功能的資訊。

關於 Adobe

Adobe 經由數位體驗改變世界。如需更多資訊，請造訪 <https://www.adobe.com/tw/>。

###