



新聞聯絡人

史園 Summer

Adobe 大中華區公關經理

+86 13810050591

sshi@adobe.com

林元甲 Stanley

天擎公關

(02) 2775-2840 Ext: 362

adobe@grandpr.com.tw

即時發布

Adobe 為 Photoshop 帶來自 Adobe MAX 以來的最重磅更新

台灣 — 2020 年 6 月 22 日 — Adobe 發布 Creative Cloud 多個桌面應用程式和流動應用程式的重大產品更新，包括 Photoshop 桌面版、iPad 版以及其他旗艦應用程式。這是自全球最大的創意會議 Adobe MAX 於 2019 年 11 月舉辦以來 Adobe Creative Cloud 在 2020 年最重大的一次產品更新。

賦予創新的力量

Photoshop 現新增多個跨越桌面版和 iPad 版的新功能，兌現 Adobe 持續致力為用戶改善在所有裝置上的產品功能的承諾。新功能從 Adobe Sensei AI 機器學習「魔法」到效能大幅提升均有涵蓋，將有助於減少操作步驟，提高用戶的生產力。

Photoshop 桌面版

- 「選取主體」的人像選取功能

此次更新在選取人像和頭髮等較難處理的元素方面取得重大改善。「選取主體」功能如今採用內容感知技術，以整套額外的全新演算法增強 Photoshop 最常被用來選取主體的「一鍵選取人像」功能，其表現更勝從前。新功能採用 Sensei AI 機器學習技術持續改善選取效果及速度，讓用戶創造出更高質作品的同時，無需改變用戶體驗或工作流程。

Adobe 為 Photoshop 帶來自 Adobe MAX 以來的最重磅更新

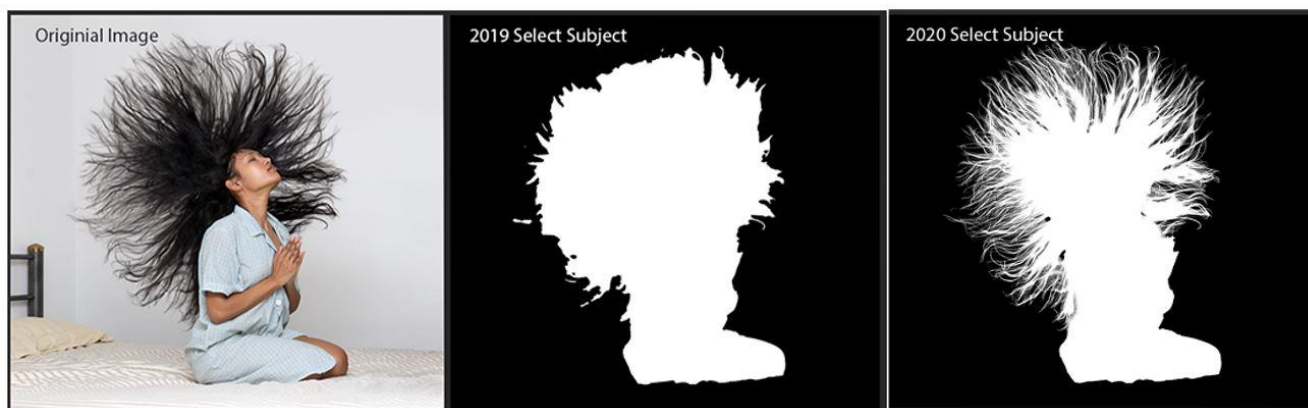


圖 1：「選取主體」功能如今採用內容感知技術，倘若偵測到場景中的人像，便會應用新的自訂演算法。對於頭髮及其周邊的處理具大幅改善。

- **改善 Adobe Camera Raw (ACR) 的用戶體驗**

影像調整和批次處理變得更為直觀及易於瀏覽。滑桿如今在外觀與感覺上都與 Lightroom 的更為相近。新的剪裁工具將功能整合成更便利的選項。Curves 介面也進行了更新，如今更易於使用，尤其在改動視覺化方面。此外，控制項現可垂直堆疊，減少用戶尋找所需功能時的點擊次數。



圖 2：滑桿如今在外觀與感覺上都與 Lightroom 的更加相近。

- **Adobe Fonts 自動啟動**

現在當用戶開啟 Photoshop 檔案時，Adobe Fonts 將自動啟動。Photoshop 將從 Adobe Fonts 服務無縫下載字體，過程只於背景運作。如探測到其他來源的字體，Adobe 也會協助用戶更輕易、更快投入工作。此後遺失字體的提示訊息只會在編輯該文字的圖層時出現。

Adobe 為 Photoshop 帶來自 Adobe MAX 以來的最重磅更新

- 可旋轉圖樣

如今任何應用於 Photoshop 的圖樣都可使用旋轉調整（與調整圖樣大小的功能相似）。用戶現可輕鬆地調整圖樣填滿、覆蓋甚至筆畫的旋轉角度。最令人滿意的是，旋轉功能完全無損影像品質，重設或改動亦非常方便。



圖 3：用戶現可輕鬆地調整圖樣填滿、覆蓋或筆畫的旋轉角度。

- 符合字體（Match Font）功能更新

符合字體（Match Font）為 Sensei AI 機器學習功能之一，讓用戶可辨識影像中顯示的字體。Photoshop 於數年前推出此項功能，運用人工智能演算法偵測及辨識相片中的字體，然後搜尋用戶字體庫以尋找相符的字體。此外，用戶也可根據需要從 Adobe Fonts 下載相符的字體。

Adobe 在是次更新也提升了匹配體驗，支援更多字體、垂直文字和多行偵測。



圖 4：演算法可偵測影像中的像素為文字、辨識字體，然後搜尋用戶字體庫以尋找相符的字體。

- Adobe Capture Photoshop 延伸功能

Adobe 為 Photoshop 帶來自 Adobe MAX 以來的最重磅更新

Photoshop 桌面版現在也提供 Adobe Capture [流動裝置體驗](#)。新功能讓用戶可通過 Adobe Capture 延伸功能來存取強大的[流動應用程式工作](#)流程，節省用於創作各種數碼資產的時間。用戶可使用 Adobe Capture 拍攝身邊的環境，使用來自 [Adobe Stock](#) 或其他來源的影像，並把影像中的部分特點應用在作品上，其後還可在創作中使用從影像擷取的圖樣、形狀、色彩主題及漸層。

此外，用戶隨時隨地都可透過 CC Libraries 使用延伸功能，批量處理多項資產，或從單一影像快速擷取多項資產，減少操作步驟及節省時間。

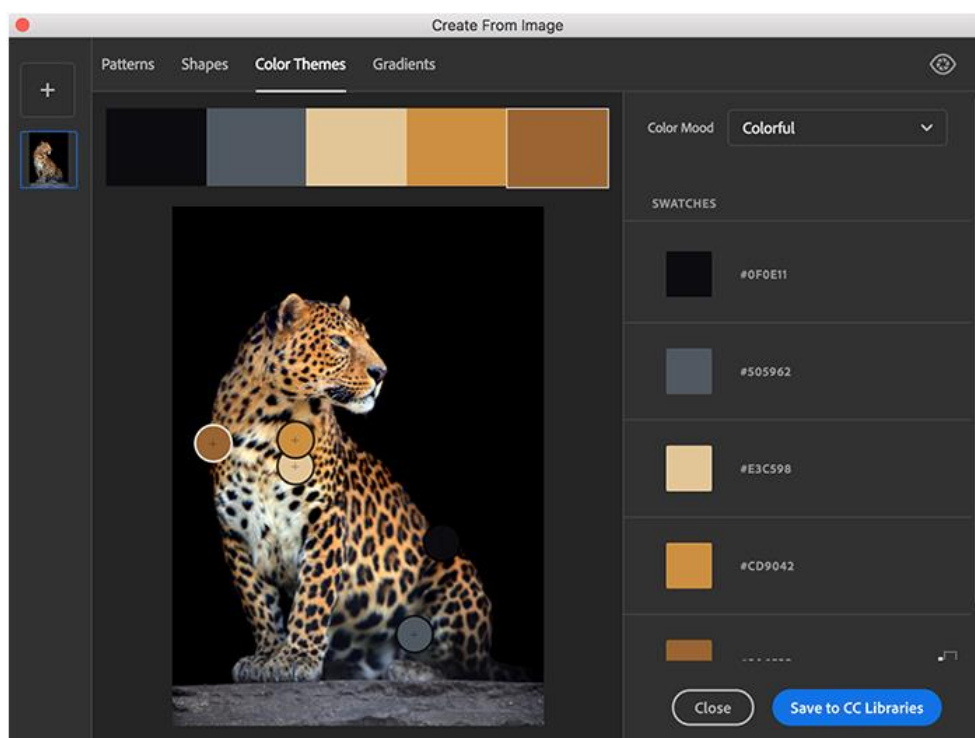


圖 5：用戶可在創作中使用從影像擷取的圖樣、形狀、色彩主題和漸層。

Photoshop on iPad

- **連接 Lightroom 的編輯工具**

數以百萬的用戶皆喜愛在桌上型電腦上同時使用 Lightroom 和 Photoshop。因此，Adobe 在此次 Photoshop on iPad 的產品更新中提供更強大的 Lightroom 與 Photoshop 整合功能。從今天起，使用者可順暢無阻地在 Lightroom 和 Photoshop 之間移動影像，既可輕鬆處理 Lightroom 中的大量影像，亦可使用 Photoshop on iPad 將其轉換為全新影像。於 Lightroom 編輯相片時，也可使用 Photoshop 的所有工具。用戶將相片從 Lightroom 傳送至 Photoshop 後，可立刻回傳至 Lightroom，或另存為新的雲端檔案。

Adobe 為 Photoshop 帶來自 Adobe MAX 以來的最重磅更新

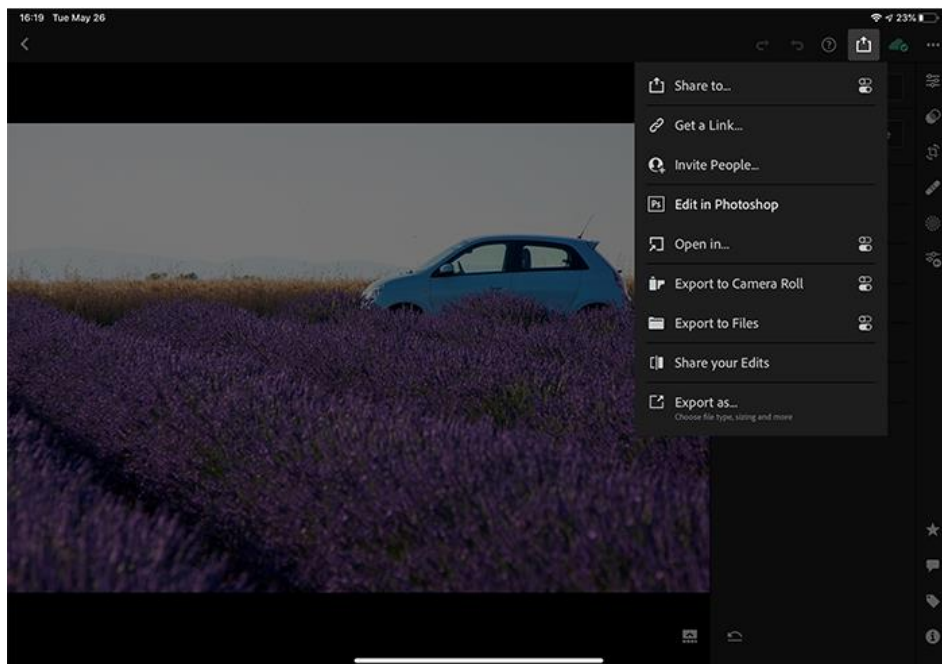


圖 6：Lightroom on iPad

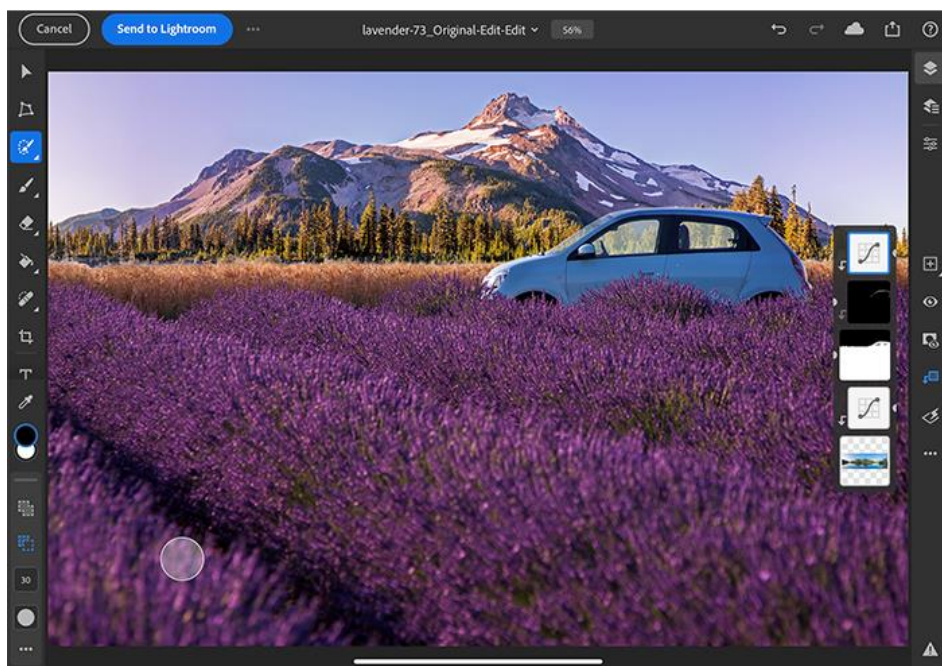


圖 7：Photoshop on iPad

關於 Adobe

Adobe 致力透過數位體驗改變世界。欲查詢更多詳情，請瀏覽本公司網站：www.adobe.com/tw

###